

Ancienne aire à  
renaturer

Aire de 12 places




Aire de 50 places

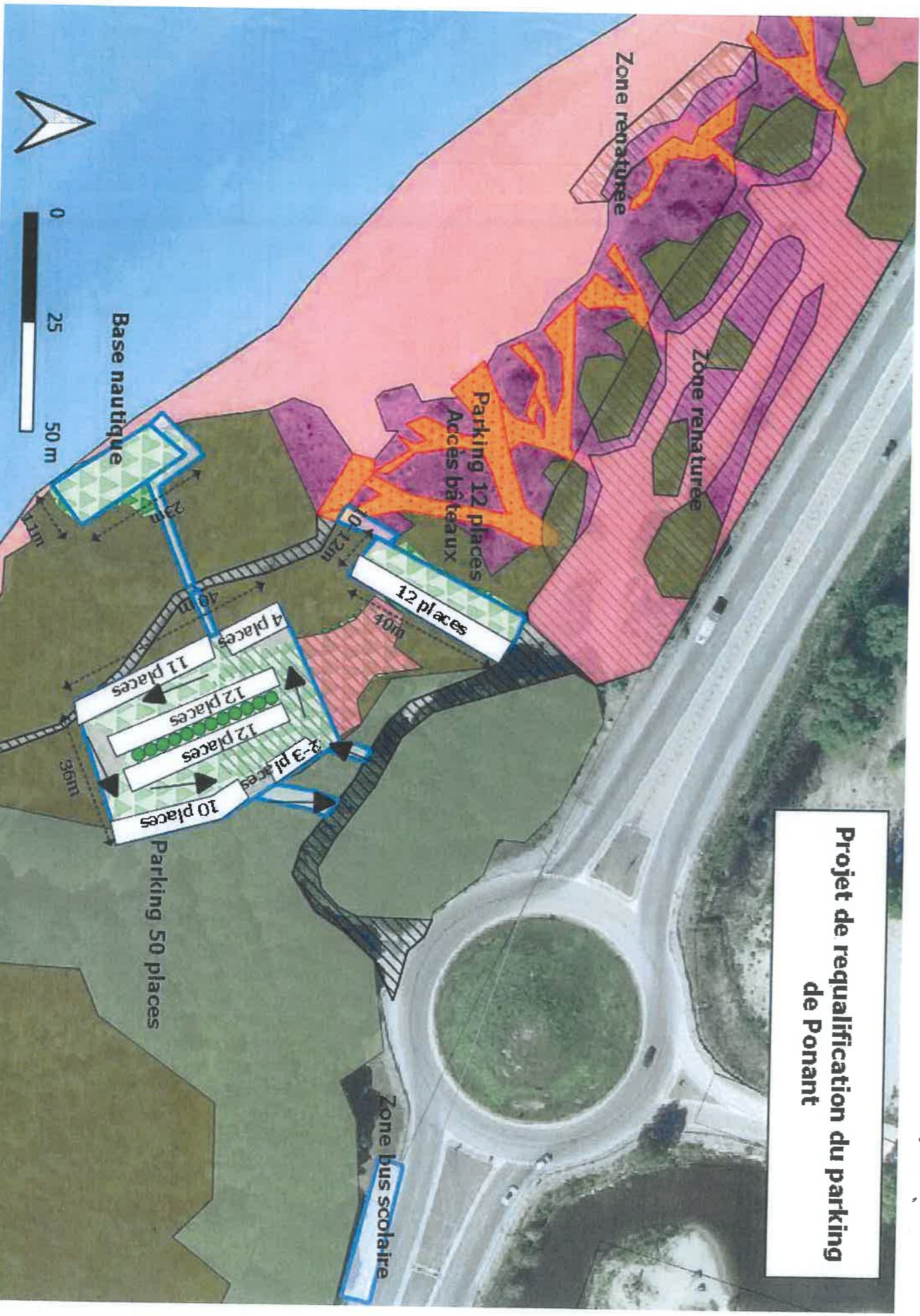
Projet de requalification de l'aire  
naturelle de stationnement nord Ponant  
Le Grau du Roi

Étang du Ponant



0 25 50 m

- Zonage
-  Aire, et base nautique actuelles
  -  Nouvelles aires naturelles de stationnement
  -  Natura 2000 - ZSC



**Projet de requalification du parking de Ponant**

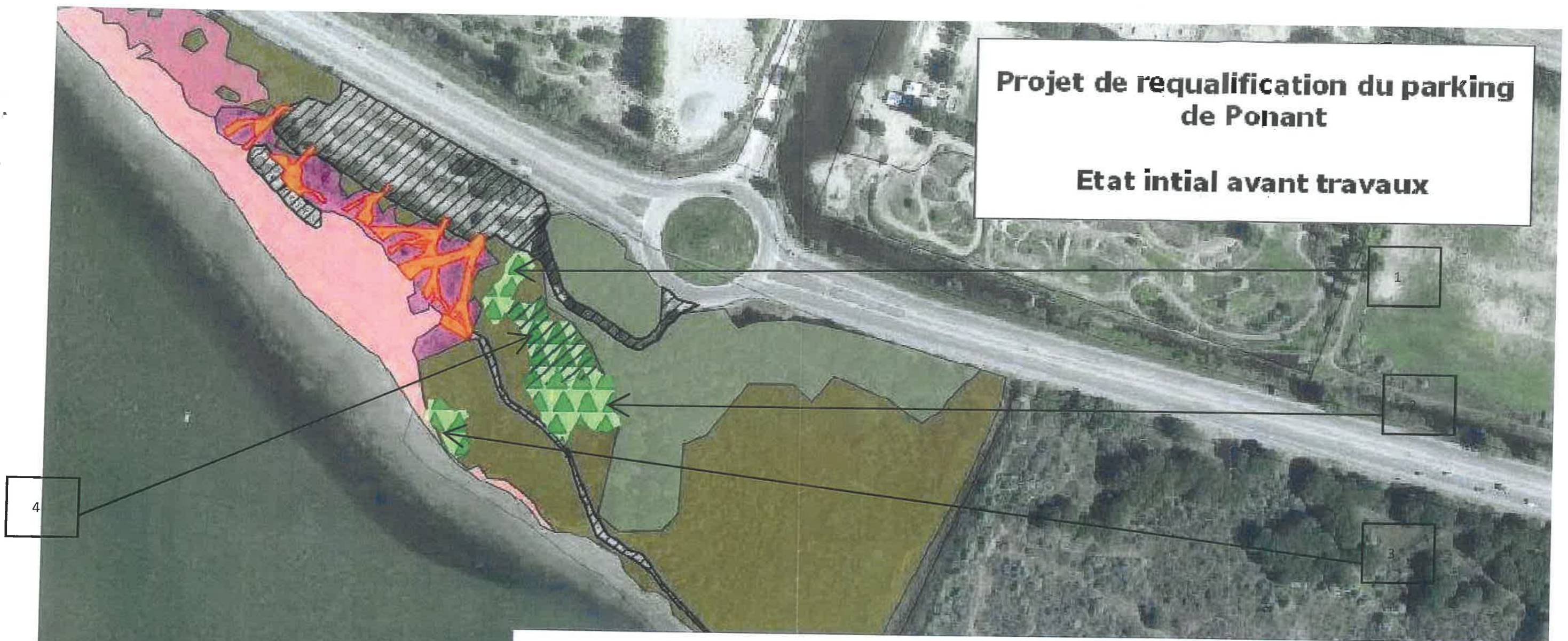
**Projet de requalification du parking  
de Ponant  
Etat attendu après travaux**



- Habitats**
- 1150-L- Lagunes méditerranéennes
  - 1310- végétations pionnières à Salicornia
  - 1410- prés salés méditerranéens (Jurcetalia maritimi)
  - 1510- steppes salées méditerranéennes (Limonetalia)
  - 2270- Dunes avec forêts à Pinus pinea f/ou Pinus pinaster
  - 92D0- Galeries et forêts riverains méridionaux (Nero-Tamaricetea et Securinegion tinctoriae)
- Ménages**
- espèces envahissantes (canne de provence, olivier de bohème)
  - Ancienne zone d'esp. env. (canne de p.) réouverte, en évolution (présence de joncs et jeunes tamaris)
  - piédinement
- zone artificialisée**

# Projet de requalification du parking de Ponant

## Etat initial avant travaux



### Habitats

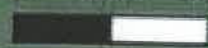
- 1150-Lagunes méditerranéennes
- 1310-végétations pionnières à *Salicornia*
- 1410-prés salés méditerranéens (*Juncetalia maritimi*)
- 1510-steppes salées méditerranéennes (*Limonietalia*)
- 2270-Dunes avec forêts à *Pinus pinea* t/ou *Pinus pinaster*
- 92D0-Galeries et fourrés riverains méridionaux (*Nero-Tamaricetèa* et *Securinegion tinctoriae*)
- zone artificialisée

### Menaces

- espèces envahissantes (canne de provence, olivier de bohème)
- Ancienne zone d'esp. env. (canne de p.) réouverte, en évolution (présence de joncs et jeunes tamaris)
- piétinement



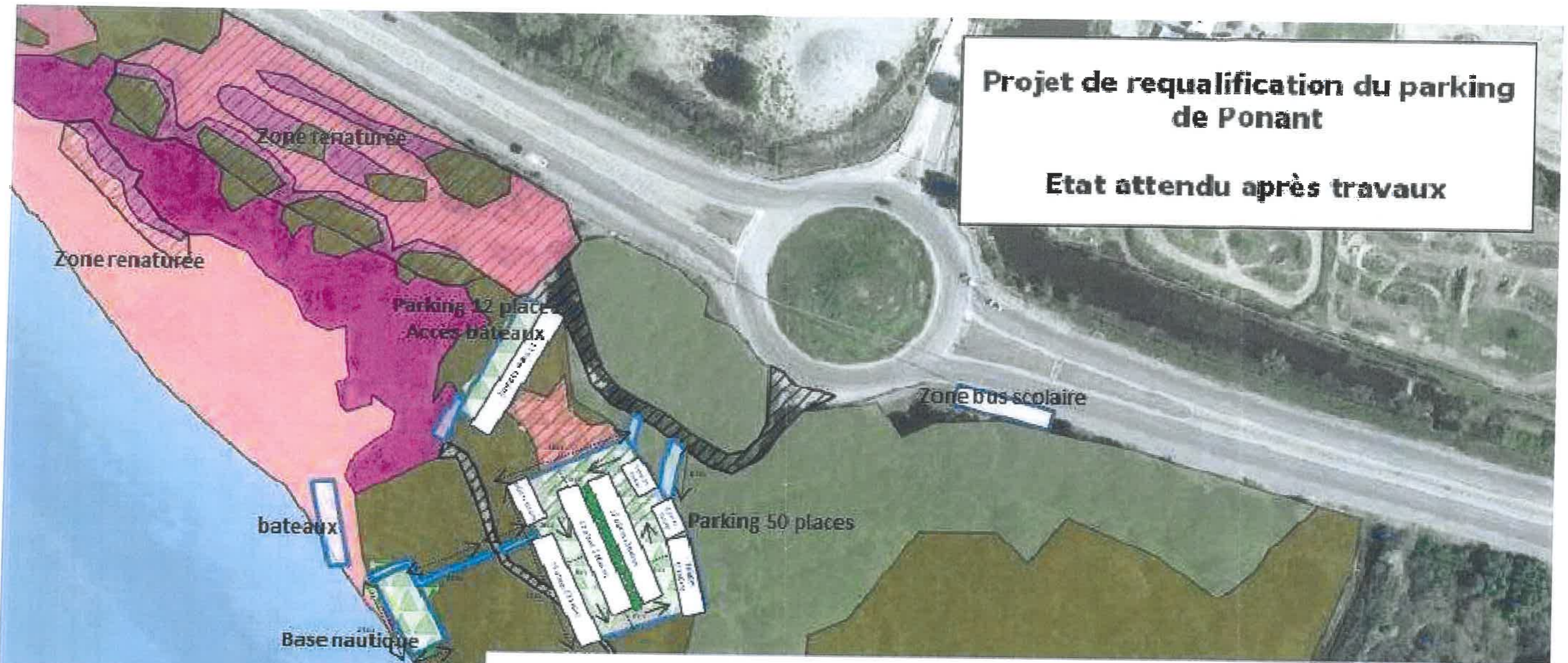
0 25 50 m



Carte 1. Carte des habitats d'intérêt communautaires et menaces

# Projet de requalification du parking de Ponant

## Etat attendu après travaux



### Habitats

- 1150-Lagunes méditerranéennes
- 1310-végétations pionnières à *Salicornia*
- 1410-prés salés méditerranéens (*Juncetalia maritimi*)
- 1510-steppes salées méditerranéennes (*Limonietalia*)
- 2270-Dunes avec forêts à *Pinus pinaster* t/ou *Pinus pinaster*
- 92D0-Galeries et fourrés riverains méridionaux (*Nero-Tamaricetea* et *Securinegion tinctoriae*)
- zone artificialisée

### Menaces

- espèces envahissantes (canné de provence, olivier de bohème)
- Ancienne zone d'esp. env. (canné de p.) réouverte, en évolution (présence de joncs et jeunes tamaris)
- piétinement

